

ATMOS® LED Light Cube

High-Power-LEDs

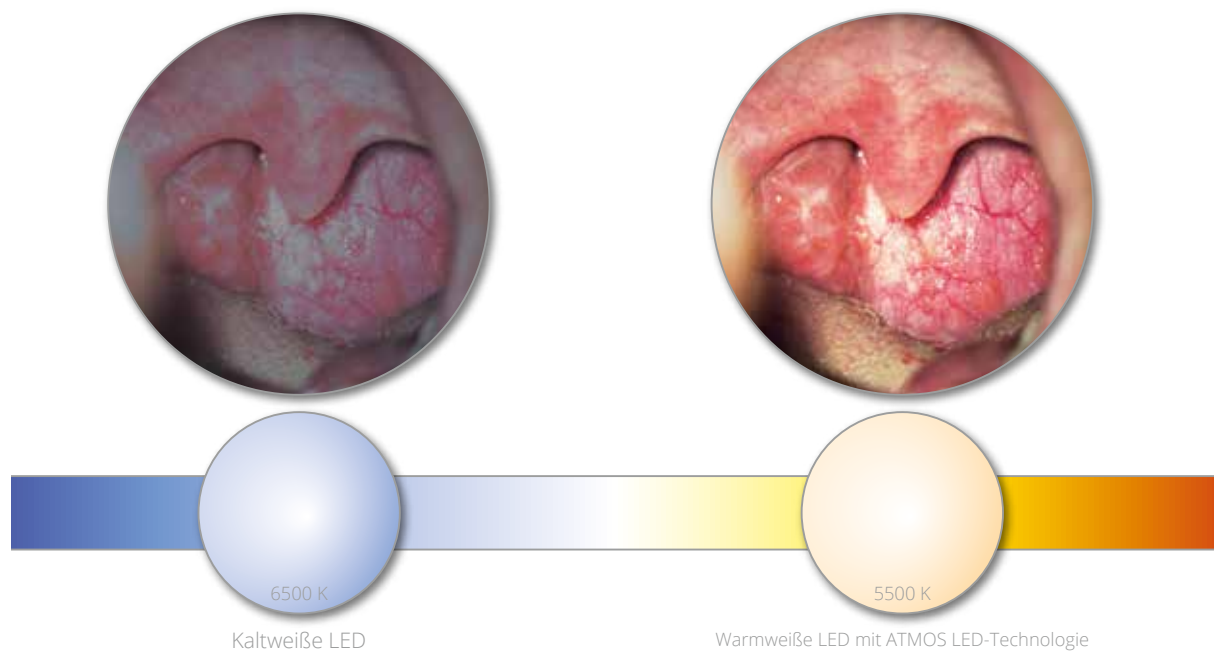


ATMOS® LED Light Cube

High-Power-LEDs mit Tageslichtqualität (5.500 K ± 10 %)!

Häufig hat man nicht alle Arbeitsgeräte in die Untersuchungseinheit integriert. Dies führt zu umständlicher Handhabung der einzelnen Instrumente. Dafür bietet ATMOS eine Lösung: der neue ATMOS® LED Light Cube. Als Tischgerät kann er jederzeit auf Ihrer bestehenden Einheit platziert werden.

Dank neuester LED-Technologie bietet er eine beeindruckende Lichtstärke in Tageslichtqualität. Beurteilen Sie selbst die herausragende Lichtleistung der neuen ATMOS LED-Technologie, die mit 250 W Halogen vergleichbar ist:



Bestellübersicht

ATMOS® LED Light Cube	REF
ATMOS® LED Light Cube	541.2100.0
Zubehör zum ATMOS® LED Light Cube	
Adapter für Lichtleiter mit ATMOS / Storz Anschluss	530.6100.0
Adapter für Lichtleiter mit Olympus Anschluss	530.6101.0
Adapter für Lichtleiter mit Pentax Anschluss	530.6102.0
Adapter für Lichtleiter mit Wolf Anschluss	530.6103.0
Adapter für Lichtleiter mit ACMI Anschluss	530.6104.0
Set Lichtleiteradapter	530.6105.0

Die besonderen Merkmale:

High-Power-LEDs

Tageslichtqualität und herausragende Lichtstärke von min. 195 kLux (vergleichbar mit 250 W Halogen) durch eigens entwickelte, optimierte Beleuchtungsstrecke. Zum Patent angemeldet!



Energieeffizient

Mit sparsamen 9 Watt elektrischer Leistung erzielt der ATMOS LED Light Cube eine Lichtstärke, die selbst 150 Watt Halogen übertrifft.

Kein Lampenwechsel mehr

Durch außergewöhnlich lange Lebensdauer der High-Power-LEDs (50,000 h).

Keine störenden Lüftergeräusche

Durch passive Kühlung.

Automatikschtaltung der Lichtkanäle

Bei entnahme der jeweiligen Optik schaltet sich die Lichtquelle automatisch an. Wahlweise ist auch eine manuelle Bedienung über Taster möglich.

Flexibles Adaptersystem

Für alle gängigen Fabrikate geeignet (ATMOS/Storz, Wolf, Olympus, Pentax, ACMI).



ATMOS MedizinTechnik GmbH & Co. KG
Ludwig-Kegel-Str. 12, 14-16, 18
79853 Lenzkirch / Germany
Tel: +49 7653 689-370
atmos@atmosmed.de

www.atmosmed.com