



Borrelien Diagnostik

VIROTECH Borrelia ELISA

Bei dem eingesetzten **Antigen** handelt es sich um eine **Mischung** aus dem für Europa empfohlenen *B. afzelii* Stamm PKo, dem *B. garinii* Stamm PBr und dem *B. burgdorferi* Stamm ZS7.

- Alle Borrelien ELISAs sind für die **Liquordiagnostik** validiert
- Bedienerfreundliche **Liquor Auswertesoftware** erhältlich
- **VlsE** *in vivo* exprimiertes Antigen → neben OspC der zweite frühe Marker in der IgG Lyme- Borreliose Serologie

Produkt	Artikelnummer	Beschreibung
VIROTECH Borrelia afzelii +VlsE IgG ELISA	EC022G00 (Test Kit)	Erhöhte diagnostische Sensitivität durch das zusätzliche <i>in vivo</i> Antigen VlsE
	EC022L60 (Liquor Standards)	
VIROTECH Borrelia afzelii IgM ELISA	EC022M00 (Test Kit)	Hohe Sensitivität durch einen stark OspC exprimierenden <i>Borrelia afzelii</i> Stamm PKo
	EC022L80 (Liquor Standards)	
VIROTECH B. afzelii + VlsE IgG Europe ELISA	EC024G00 (Test Kit)	Erhöhte Spezifität durch spezielle Cut off Einstellung
	EC022L60 (Liquor Standards)	

Borrelien Diagnostik



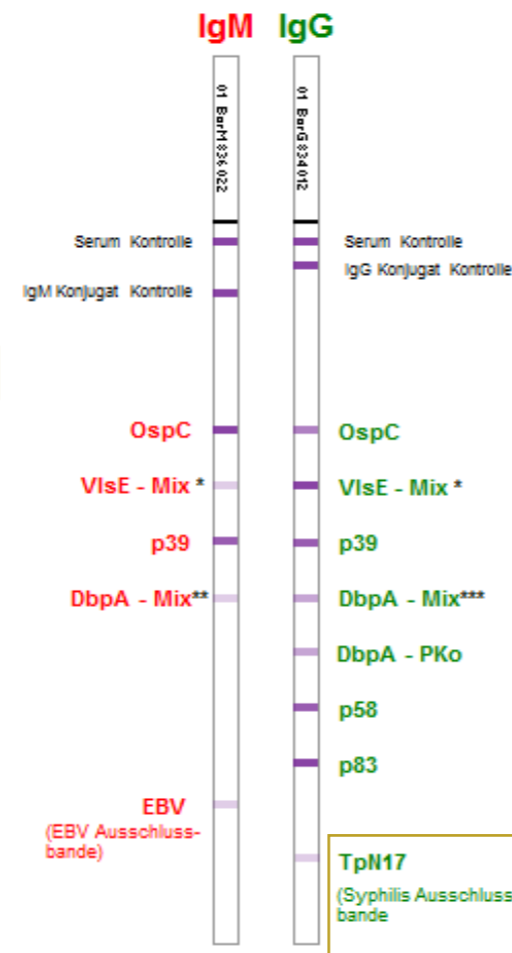
Borrelia Europe LINE Borrelia Europe + TpN17 Line



Borrelia in vivo LINE Borrelia in vivo + TpN17 LINE

Vorteile

- Optimierte **Kombination nativer**, hochaufgereinigter und **rekombinanter** *B. burgdorferi* s.l. Antigene
- Antigenkombination aller **wichtigen humanpathogenen** Genospezies, inklusive *B. spielmanii* und *B. bavariensis*
- Verwendung des vom nationalen Referenzzentrum (NRZ) publizierten *B. bavariensis* (PBi)-p58 Antigens
- **DbpA**-Antigen Kombination mehrerer Stämme
- **VisE** zweier Genospezies
- **Ausschlussmarker für EBV-Primärinfektion**
- Zusätzlicher **Ausschlussmarker für eine Syphilisinfektion** auf dem Borrelia Europe + TpN17 LINE
- Einfaches Ablesen & Interpretieren, auch mit der **LabImage LA®- Software**



Zusätzlicher Syphilis-Ausschlussmarker auf dem Borrelia Europe + TpN17 LINE

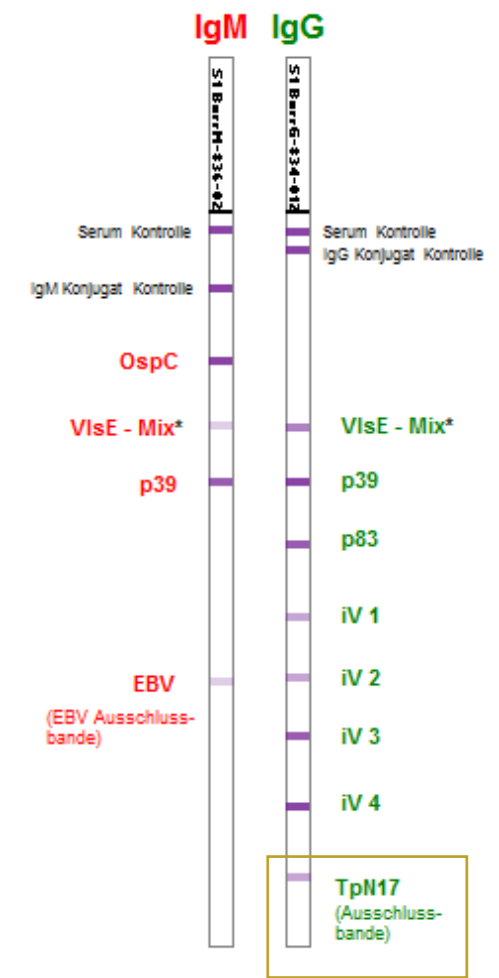
(*) *B. burgdorferi* s.s. (B31) and *B. garinii* (Ip90) (3)
 (**) *B. garinii* (PBr), *B. bavariensis* (PBi) (4), *B. spielmanii* (A14S) (1,2,3) and *B. afzelii* (PKo)
 (***) *B. garinii* (PBr), *B. bavariensis* (PBi) (4) and *B. spielmanii* (A14S) (1,2,3)

Literatur:

(1) Wilske, B. et al., Med. Microbiol. Immunol. (1999); 188: 139-144; (2) Schulte-Spechtel, U. et al., IJMM 296 (2006) S1, 250-266; (3) Goettner, G. et al., Journal of Clinical Microbiology, Aug. 2005, p. 3602-3609; (4) Schulte-Spechtel, U. et al., Journal of Clinical Microbiology, Mar. 2003, p. 1299-1303; (5) Margos G. et al., American Society for Microbiology June 2009

Vorteile

- Optimierte **Kombination nativer**, hochaufgereinigter und **rekombinanter** *B. burgdorferi* s.l. Antigene
- **VisE** zweier Genospezies
- **Ausschlussmarker für EBV Primärinfektion**
- Zusätzlicher **Ausschlussmarker für eine Syphilisinfektion** auf dem Borrelia in vivo + TpN17 LINE
- Einfaches Ablesen & Interpretieren, auch mit der **LabImage LA®- Software**
- *In vivo* Antigene **BBA36, BB0323, CRASP-3, pG** Exklusiv bei VIROTECH Diagnostics



Zusätzlicher Syphilis-Ausschlussmarker auf dem Borrelia in vivo + TpN17 LINE

(*) *B. burgdorferi* s.s. (B31) and *B. garinii* (Ip90) (1)

Literatur:

(1) Schulte-Spechtel, U. et al., Journal of Clinical Microbiology, Mar. 2003, p. 1299-1303

Borrelien Diagnostik



Borrelien Produktpalette

Produkt / Format	Artikelnummer
VIROTECH Borrelia Europe IgG LINE	
32 / 96 IgG Teste	WE224G32 / WE224G96
VIROTECH Borrelia Europe IgM LINE	
32 / 96 IgM Teste	WE224M32 / WE224M96
VIROTECH Borrelia Europe + TpN17 IgG LINE	
32 / 96 IgG Teste	WE225G32 / WE225G96
VIROTECH Borrelia in vivo IgG LINE	
32 / 96 IgG Teste	WE222G32 / WE222G96
VIROTECH Borrelia in vivo IgM LINE	
32 / 96 IgM Teste	WE222M32 / WE222M96
VIROTECH Borrelia in vivo + TpN17 IgG LINE	
32 / 96 IgG Teste	WE223G32 / WE223G96



Alle VIROTECH Borrelia LINES sind:

- MIQ 12/2017 konform
- für die Liquordiagnostik validiert

F-VT-Borrelia-De-01

VIROTECH Diagnostics GmbH

Löwenplatz 5 65428 Rüsselsheim am Main +49 (0)6142 69090
 +49 (0)6142 690919 info@virotechdiagnostics.com www.virotechdiagnostics.com

