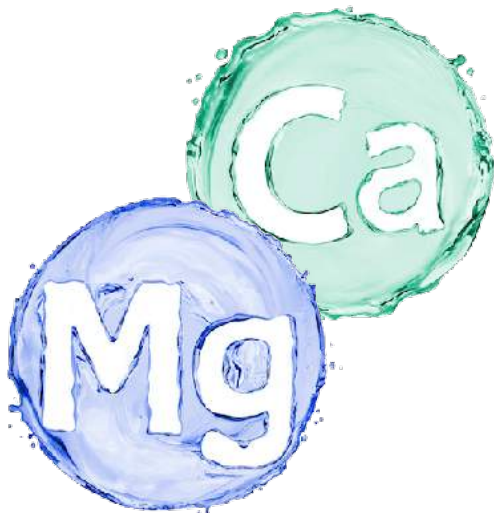
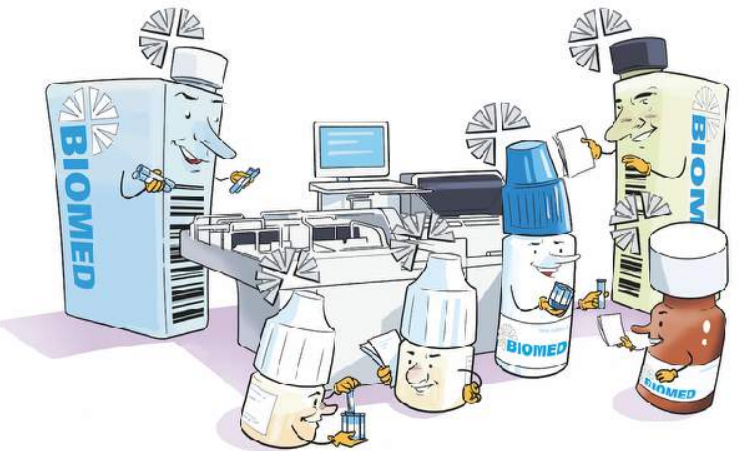


Ihr starker Partner in der Klinischen Chemie

In der klinischen Chemie stellen wir Ihnen ein funktionierendes, durchdachtes und aufeinander abgestimmtes Gesamtsystem aus geprüften und zertifizierten Reagenzien, Kalibratoren und Kontrollen, die den Anforderungen der RiliBÄK entsprechen, zur Verfügung.

Sofern nicht anders angegeben, wird der **Multianalyt-Kalibrator Duocal® Multi** als optimale Ergänzung unserer Reagenzien und Kontrollen eingesetzt.



Calcium

Reagenz für die quantitative Bestimmung in humanem Serum, Plasma und Urin nach der photometrischen Testmethode (CPC).

Kontrolle für Serum/Plasma: **Duotrol® normal/abnormal**

Kontrolle für Urin: **Duotrol® Urin liquid**

Magnesium

Xylidylblau Monoreagenz für die quantitative Bestimmung in humanem Serum, Plasma, Liquor und Urin im Photometrischen Farbttest.

Kontrolle für Serum/Plasma: **Duotrol® normal/abnormal**

Kontrolle für Urin: **Duotrol® Urin liquid**

Glucose

Reagenz für die quantitative Bestimmung in humanem Serum, Plasma, Liquor und Urin nach der Hexokinase-Methode (Glucose HK).

Reagenz für die quantitative Bestimmung in humanem Serum, Plasma und Liquor nach der nach der PAP-Methode (Glucose PAP).

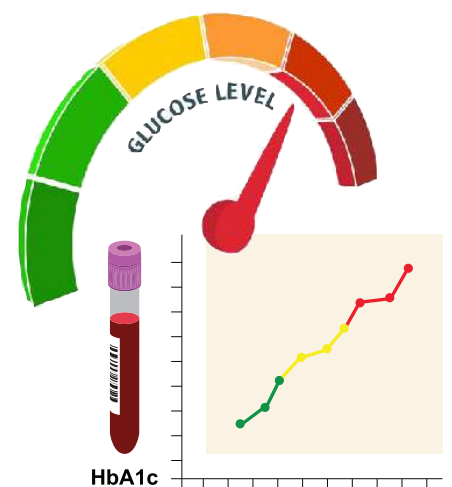
Kontrolle für Serum/Plasma: **Duotrol® normal/abnormal**

Kontrolle für Liquor: **Duotrol® CSQ Advanced, Duotrol® CSF**

Kontrolle für Urin: **Duotrol® Urin liquid, Duotrol® U Dipstick**

HbA1c

Spezialkontrolle: **Duotrol® HbA1c**



BIOMED-Reagenzien können auf allen gängigen Analyseautomaten eingesetzt werden. Passend zu den Reagenzien bieten wir Ihnen parameterspezifische Kontrollseren und Kalibrator-Sets an.

Reagenzien, Kalibratoren und Kontrollen

Cholesterin

Reagenz für die quantitative Bestimmung in humanem Serum und Plasma nach der CHOD-PAP-Methode.

Kontrolle für Serum/Plasma: **Duotrol® normal/abnormal**



HDL (High Density Lipoprotein-Cholesterin)

Reagenz für die quantitative Bestimmung in humanem Serum und Plasma als homogener enzymatischer Test.

Kalibrator: **Duocal® HDL**

Kontrolle für Serum/Plasma: **Duotrol® normal/abnormal**

LDL (Low Density Lipoprotein-Cholesterin)

Reagenz für die quantitative Bestimmung in humanem Serum und Plasma als homogener enzymatischer Test.

Kontrolle für Serum/Plasma: **Duotrol® normal/abnormal**

Triglyceride

Reagenz für die quantitative Bestimmung in humanem Serum und Plasma nach der GPO-PAP-Methode.

Kontrolle für Serum/Plasma: **Duotrol® normal/abnormal**

GOT (Aspartat-Aminotransferase AST)

Reagenzien für die quantitative Bestimmung in humanem Serum und Plasma nach der IFCC-Methode mit und ohne Pyridoxalphosphat in humanem Serum und Plasma.

Zusatzreagenz: **Pyridoxalphosphat (PYP)**

Kontrolle für Serum/Plasma: **Duotrol® normal/abnormal**

GPT (Alanin-Aminotransferase ALT)

Reagenzien für die quantitative Bestimmung in humanem Serum und Plasma nach der IFCC-Methode mit und ohne Pyridoxalphosphat in humanem Serum und Plasma.

Zusatzreagenz: **Pyridoxalphosphat (PYP)**

Kontrolle für Serum/Plasma: **Duotrol® normal/abnormal**

Bilirubin Total

Kontrolle für Serum/Plasma: **Duotrol® normal/abnormal**

Kontrolle für Urin: **Duotrol® U Dipstick**

Spezialkontrolle: **Duotrol® Bilirubin Paediatric** für die Bestimmung im hohen, abnormalen Bereich



Reagenzien, Kalibratoren und Kontrollen

Gesamteiweiß

Reagenz für die quantitative Bestimmung in humanem Serum und Plasma nach der Biuret-Methode.

Kontrolle für Serum/Plasma: **Duotrol® normal/abnormal**, **Duotrol® CRM**

Kontrolle für Liquor: **Duotrol® CSQ Advanced**, **Duotrol® CSF**

Kontrolle für Urin: **Duotrol® Urin liquid**, **Duotrol® U Dipstick**

Elektrophoresekontrolle: **Duotrol® Elpho Kapillar**

Cystatin C

Reagenz für die quantitative Bestimmung in humanem Serum und Plasma im Turbidimetrischen Immunoassay.

Spezialkontrolle: **Duotrol® Cystatin C**

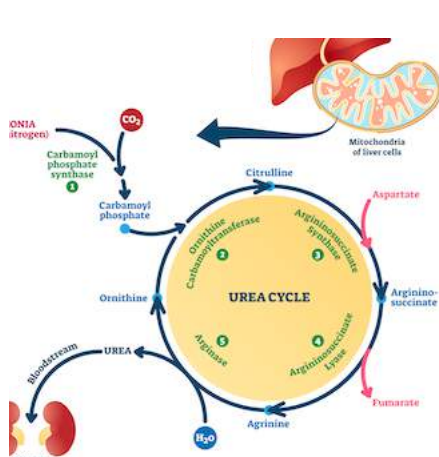
Kalibrator: **Duocal® Cystatin C-Set**

Creatinin Jaffé

Reagenz für die quantitative Bestimmung in humanem Serum, Plasma und Urin nach der Jaffé-Methode.

Kontrolle für Serum/Plasma: **Duotrol® normal/abnormal**

Kontrolle für Urin: **Duotrol® Urin liquid**, **Duotrol® U Dipstick**



Harnstoff

Reagenz für die quantitative Bestimmung in humanem Serum, Plasma und Urin nach der IFCC-Methode.

Kontrolle für Serum/Plasma: **Duotrol® normal/abnormal**

Kontrolle für Urin: **Duotrol® Urin liquid**

Urica (Harnsäure)

Reagenz für die quantitative Bestimmung in humanem Serum, Plasma und Urin nach der PAP-Methode.

Kontrolle für Serum/Plasma: **Duotrol® normal/abnormal**

Kontrolle für Urin: **Duotrol® Urin liquid**

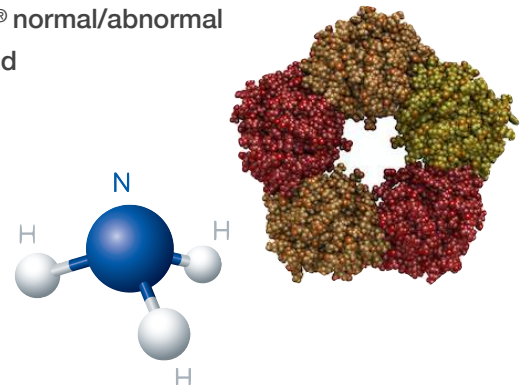
CRP – C-reaktives Protein

Spezialkontrolle: **Duotrol® CRP** in verschiedenen Messbereichen

Kontrolle für Serum/Plasma: **Duotrol® normal/abnormal**, **Duotrol® CRM**

Alkohol/Ammoniak

Spezialkontrolle: **Duotrol® Alkohol/Ammoniak**



Reagenzien, Kalibratoren und Kontrollen



Creatin-Kinase (CK-NAC)

Reagenz für die quantitative Bestimmung in humanem Serum und Plasma nach der IFCC-Methode.

Kontrolle für Serum/Plasma: **Duotrol® normal/abnormal**

α -HBDH (Alpha-Hydroxybutyrat-Dehydrogenase)

Reagenz für die quantitative Bestimmung in humanem Serum und Plasma nach der optimierten Standardmethode (DGKC).

Kontrolle für Serum/Plasma: **Duotrol® normal/abnormal**

Ferritin

High sensitive Reagenz für die quantitative Bestimmung in humanem Serum und Plasma im Turbidimetrischen Immunoassay.

Kontrolle für Serum/Plasma: **Duotrol® normal/abnormal, Duotrol® CRM**

Kontrolle für Liquor: **Duotrol® CSQ Advanced**

Kalibrator: **Duocal® Ferritin-Set**

Transferrin

Reagenz für die quantitative Bestimmung in humanem Serum im Turbidimetrischen Immunoassay.

Kontrolle für Serum/Plasma: **Duotrol® normal/abnormal, Duotrol® CRM**

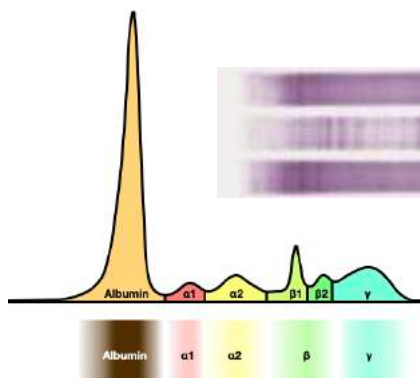
Kalibrator: **Duocal® Transferrin-Set**

Immunglobulin E – IgE

Reagenz für die quantitative Bestimmung in humanem Serum und Plasma im Turbidimetrischen Immunoassay.

Kontrolle für Serum/Plasma: **Duotrol® CRM**

Kalibrator: **Duocal® IgE-Set**



Elektrophorese

Kontrolle für die isoelektrische Fokussierung von oligoklonalem IgG:

Duotrol® Oligo

Kontrolle für die Serumprotein-Kapillarelektrophorese:

Duotrol® Elpho Kapillar