

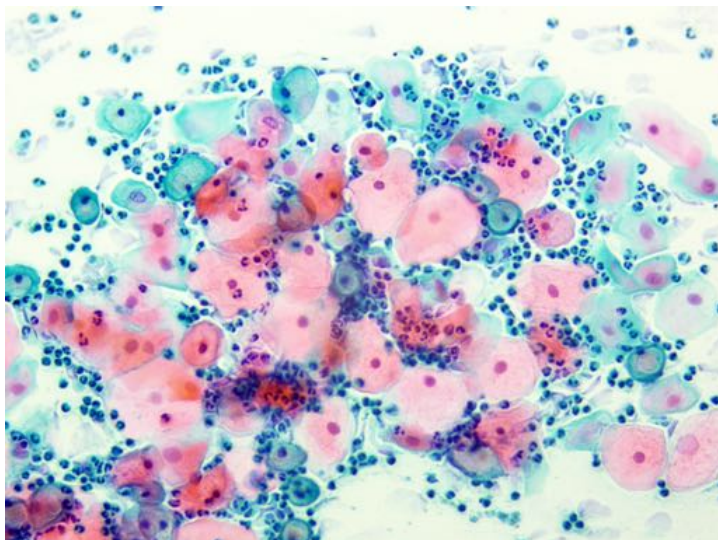
## Färbeautomaten von MLT

SCHNELL, KOMPAKT, VIELSEITIG & KOSTENEFFIZIENT

FÜR HÄMATOLOGIE - MIKROBIOLOGIE - ZYTOLOGIE - HISTOLOGIE

### Das Tauchverfahren







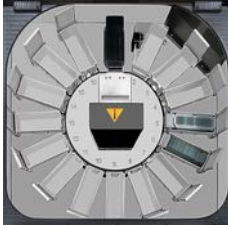

Die Färbegeräte wurden entwickelt, um die häufigsten Färbetechniken für medizinische Präparate nach dem Tauchverfahren automatisiert durchzuführen. Die Küvetten und die funktionellen Stationen werden durch die individuell programmierbaren Bewegungen der Objektträgerhalter angesteuert. Der Objektträgerhalter kann sich hierfür in horizontaler und vertikaler Ebene bewegen. Zum Schutz vor Verunreinigungen der Färbelösungen und austretenden Dämpfen ist die Arbeitskammer mit einem Deckel versehen und wird über einen Karbonfilter belüftet. Dieser gewährleistet die Sicherheit beim Umgang mit toxischen Reagenzien und verhindert unangenehme Gerüche. Um überschüssige Flüssigkeit von den Objektträgern zu entfernen, werden die Objektträgerhalter während des Aufsteigens aus der Flüssigkeit geneigt und geschüttelt. Die Verschleppung von Färbelösungen zwischen den Küvetten kann so deutlich reduziert werden. Die Technologie ist einfach und zuverlässig und ermöglicht reproduzierbare Färbeargebnisse.



### Besondere Merkmale:

- Färbung im Tauchverfahren
- Reduzierte Verschleppung durch Vibrationsfunktion
- Deckel mit Karbonfilter verhindert Freisetzung toxischer und unangenehmer Dämpfe
- Gleichzeitige Durchführung verschiedener Färbemethoden
- Auch komplexe Färbemethoden (z. B. Papanicolau-Färbung (PAP)) programmierbar

## Übersicht FS Fastainer - Tauchverfahren

	FS-9-25	FS-12-25	FS-16- COMBO	FS-16-HISTO
<b>Außenansicht</b>				
<b>Innenansicht</b>				
<b>Anzahl Küvetten</b>	9	12	16	16
<b>Anzahl möglicher Färbeküvetten</b>	7	10	14	15
<b>Spülstation</b>	+ (mit Wasseranschluss)			
<b>Trockenstation</b>	+ (mit Warmluft, einstellbare Temperatur von +40 °C bis ca. +60 °C)			-
<b>Abtropfstation</b>	-	+	-	-
<b>Anwendungsmöglichkeiten</b>	Hämatologie, Mikrobiologie, Parasitologie	Zytologie (z.B. PAP-Test), Hämatologie, Mikrobiologie, Parasitologie	Histologie (z.B. H&E), Zytologie (z.B. PAP-Test), Hämatologie, Mikrobiologie, Parasitologie	Histologie (z.B. H&E), Zytologie (z.B. PAP-Test)
<b>Maximal gefärbte Objektträger pro Stunde</b>	≤ 150 für die Pappenheim Färbung (MGG)	≤ 100 für den PAP-Test	≤ 100 für H&E, ≤ 150 für den PAP-Test	≤ 150 für H&E, ≤ 150 für den PAP-Test
<b>Abmessung in mm</b>	530 × 460 × 330	530 × 580 × 330	610 × 580 × 330	610 × 580 × 330
<b>Gewicht in kg</b>	18	22	25	25
<b>Stromanschluss</b>	230 V / 50 Hz / 400 VA			

Weitere gemeinsame Ausstattungsmerkmale der Färbeautomaten FS-9 bis FS-16:

- Leerplätze können auch mit vorbereiteten Objektträgerhaltern bestückt werden
- Bis zu 25 Objektträger in einem Objektträgerhalter möglich
- 210 mL Reagenzvolumen pro Küvette (bei Ausstattung für 10 Objektträger 100 mL)
- Steuerung und Monitoring via 4.3" Color TFT Display mit resistivem Touch-Screen
- Programmierung von bis zu 32 Färbeprogrammen auch mit dem PC möglich
- Maximal 30 Programmierschritte pro Färbung möglich, dabei ist jeder Schritt frei wählbar